



CONSTRUCȚIE DIN
1950



NUMĂR CAMERE
16



SUPRAFAȚĂ CONSTRUITĂ
960 m²



SUPRAFAȚĂ TEREN
1000 m²



3.200.000 €

Dotări

- Aer condiționat
- Aragaz
- Frigider
- Mașină de spălat rufe
- Mașină de spălat vase
- Scară interioară
- Șemineu



URMĂREȘTE-NE PE SOCIAL MEDIA:

 facebook

DATE DE CONTACT:

Agentie +40 752 289 034

ADRESĂ SEDIU:

- Sistem de alarmă
- Iluminat stradal
- Mijloace de transport în comun
- Utilități generale - Apă
- Utilități generale - Canalizare
- Utilități generale - Curent
- Utilități generale - Gaz
- Utilități generale - Internet
- Contorizare - Apometre
- Contorizare - Contor căldură
- Contorizare - Contor electric
- Contorizare - Contor gaz
- Calorifere
- Centrală proprie
- Pereți - Piatră naturală
- Pereți - Vopsea lavabilă
- Boxă la subsol
- Curte
- Debara
- Irigații
- WC Serviciu

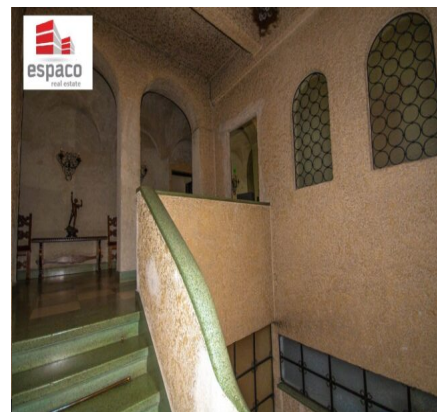
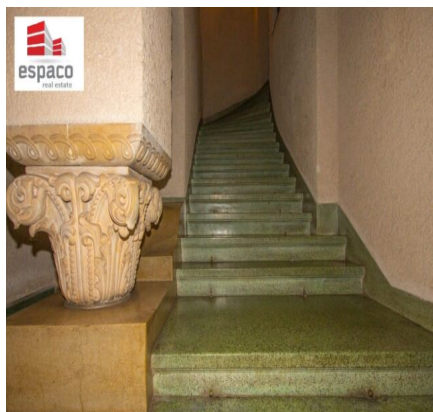
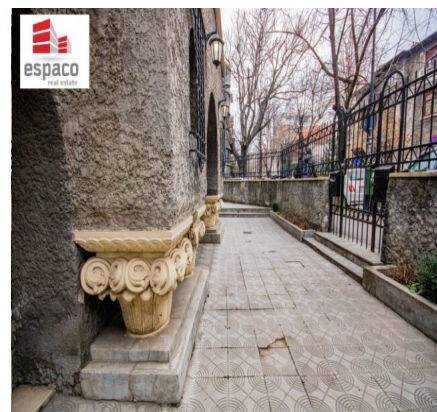
Descriere

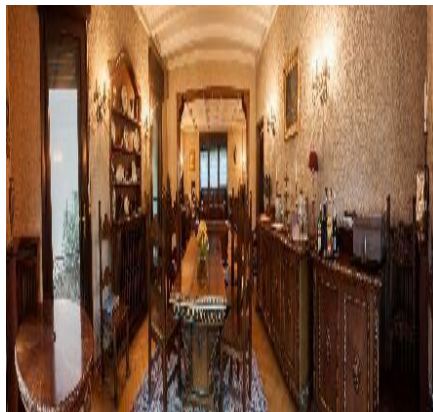
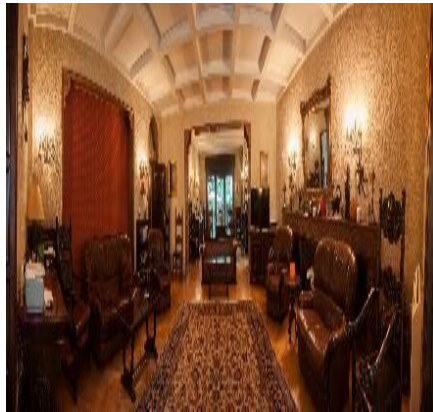
Va propunem spre vanzare o proprietate edificata in anul 1960 pe structura din grinzi, stalpi, cadre si plansee din beton si pereti din caramida plina, cu regim de inaltime de S+P+1+M, pozitionata in zona Dorobanti Capitale, cu deschidere la 3 strazi, doua deschideri de 23 metri liniari si o deschidere de 20 metri liniari, avand terenul in proprietate.

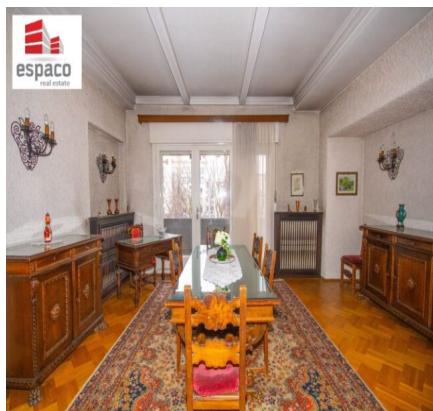
Vila este amplasata pe un teren de 1000 mp, are o amprenta de circa 300 mp si o suprafata desfasurata de circa 900 mp si este compusa din 16 camere, 6 bai, 6 terase/balcoane si doua garaje si poate fi folosita atat in scop rezidential cat si comercial, sediu reprezentativ business date fiind deschiderile, dimensiunea proprietatii si pozitia deosebita.

Pentru detalii sau programarea unei vizionari, va stau la dispozitie.

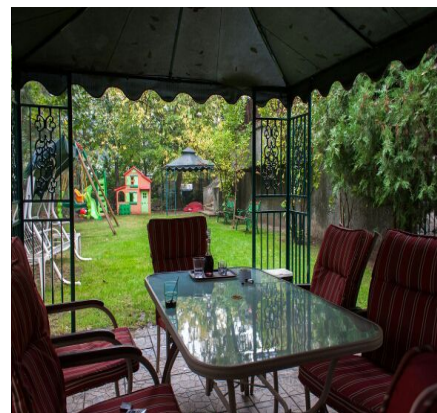
Galerie







Vila 850 mp stil maur cu deschidere la 3 strazi - Dorobanti Capitale - ESP00217RB



URMĂREȘTE-NE PE SOCIAL MEDIA:

 facebook

DATE DE CONTACT:

Agentie +40 752 289 034

ADRESĂ SEDIU: