



SUPRAFAȚĂ  
71.9 m<sup>2</sup>



CONSTRUCȚIE DIN  
2021



BĂI  
2



LOCURI DE PARCARE  
2



320.000 €

## Dotări

- Aer condiționat
- Iluminat stradal
- Mijloace de transport în comun
- Utilități generale - Apă



URMĂREȘTE-NE PE SOCIAL MEDIA:

f facebook

DATE DE CONTACT:

Agentie +40 726 11 99  
88 / Evaluari +40 733 33  
09 87  
office@espaco.ro

ADRESĂ SEDIU:

Str. Anton Pavlovici Cehov nr. 2, etajul 5,  
Sector 1, Bucuresti, Romania  
office@espaco.ro

- Utilități generale - Canalizare
- Utilități generale - Curent
- Utilități generale - Gaz
- Utilități generale - Internet
- Contorizare - Apometre
- Contorizare - Contor căldură
- Contorizare - Contor electric
- Contorizare - Contor gaz
- Calorifere
- Centrală proprie
- Încălzire prin pardoseală
- Pereți - Piatră naturală
- Pereți - Vopsea lavabilă
- Nemobilat
- Boxă la subsol
- Curte
- Curte comună

## Descriere

Bucureștiul este un oraș colaj, un mix de arhitecturi, de identități și personalități, ce-l formează și-i dau identitate. Într-un astfel de context, experiența urbană și traiul în centrul orașului sunt constant reinventate. Virgiliu 21-23 răspunde acestei provocări, într-o manieră elegantă și extrem de actuală. Construit într-o zonă esențială a vechii capitale, proiectul face legătura concretă dintre locuitori și oraș.

În Virgiliu 21-23 te vei bucura de experiența traiului într-un proiect rezidențial boutique, cu o arhitectură distinctă, sustenabilă, cu un puternic sentiment de Acasă. Poate părea un vis devenit realitate, dar este doar un răspuns onest la ce poate oferi Bucureștiul celor care sunt cu adevărat îndrăgostiți de peisajul citadin.

Aceasta proprietate aparține companiei imobiliare Espaco. Cod Oferta ESP06305RB. Pentru detalii și vizionari, va rugăm să ne contactați: 0726119988.



URMĂREȘTE-NE PE SOCIAL MEDIA:

 facebook

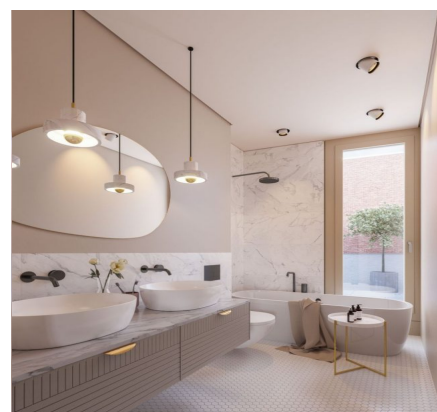
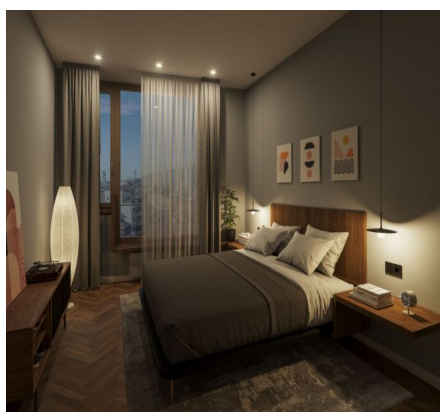
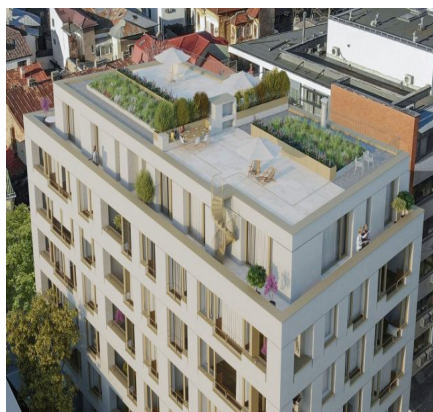
DATE DE CONTACT:

Agentie +40 726 11 99  
88 / Evaluari +40 733 33  
09 87  
[office@espaco.ro](mailto:office@espaco.ro)

ADRESĂ SEDIU:

Str. Anton Pavlovici Cehov nr. 2, etajul 5,  
Sector 1, Bucuresti, Romania  
[office@espaco.ro](mailto:office@espaco.ro)

## Galerie



URMĂREȘTE-NE PE SOCIAL MEDIA:

 facebook

DATE DE CONTACT:

Agentie +40 726 11 99  
88 / Evaluari +40 733 33  
09 87  
[office@espaco.ro](mailto:office@espaco.ro)

ADRESĂ SEDIU:

Str. Anton Pavlovici Cehov nr. 2, etajul 5,  
Sector 1, Bucuresti, Romania  
[office@espaco.ro](mailto:office@espaco.ro)

# Proiect rezidențial boutique, în centrul capitalei - ESP06305RB



URMĂREȘTE-NE PE SOCIAL MEDIA:



**f** facebook

DATE DE CONTACT:

Agentie +40 726 11 99  
88 / Evaluari +40 733 33  
09 87  
[office@espaco.ro](mailto:office@espaco.ro)

ADRESĂ SEDIU:

Str. Anton Pavlovici Cehov nr. 2, etajul 5,  
Sector 1, Bucuresti, Romania  
[office@espaco.ro](mailto:office@espaco.ro)