



URMĂREȘTE-NE PE SOCIAL MEDIA:

 facebook

DATE DE CONTACT:

Agentie +40 726 11 99
88 / Evaluari +40 733 33
09 87
office@espaco.ro

ADRESĂ SEDIU:

Str. Maltopol nr. 23, etajul 3,
Sector 1, Bucuresti, Romania
office@espaco.ro



CONSTRUCȚIE DIN
1930



NUMĂR CAMERE
28



SUPRAFAȚĂ CONSTRUITĂ
984.8 m²



SUPRAFAȚĂ TEREN
390.2 m²



11.032 € / lună

Dotări

- Iluminat stradal
- Mijloace de transport în comun
- Utilități generale - Apă
- Utilități generale - Canalizare
- Utilități generale - Curent
- Utilități generale - Curent trifazic (380V)
- Utilități generale - Gaz
- Utilități generale - Internet
- Nemobilat
- Boxă la subsol
- Curte
- Debara

Descriere

Va oferim spre inchiriere o proprietate unica, ce se remarcă prin amplasare, suprafețele generoase și detaliile arhitectonice.

Aceasta este poziționată în cartierul Primaverii, în imediată apropiere a Pieteii Charles de Gaulle. Vila este compusă din demisol, parter, 2 etaje și mansarda.

Are o suprafață de 984 mp, iar mansarda poate fi extinsă, atingându-se o suprafață totală de aproximativ 1200 mp.

Renovările vor fi făcute de viitorul chirias iar costurile vor fi deduse din chirie într-o formă negociată de comun acord.

Această ofertă aparține companiei imobiliare ESPACO. Cod Oferta ESP06035RB.

Pentru mai multe detalii, va rugăm să ne contactați: 0726.11.99.88.



URMĂREȘTE-NE PE SOCIAL MEDIA:

 facebook

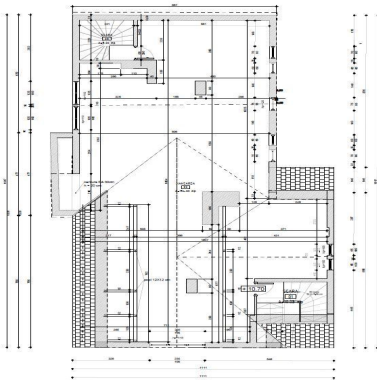
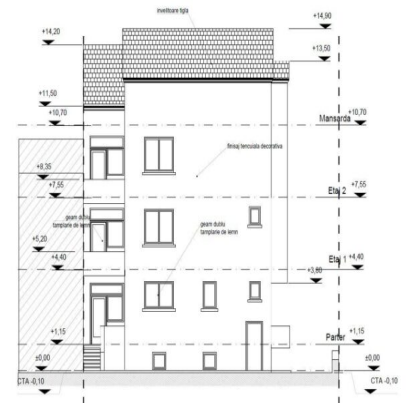
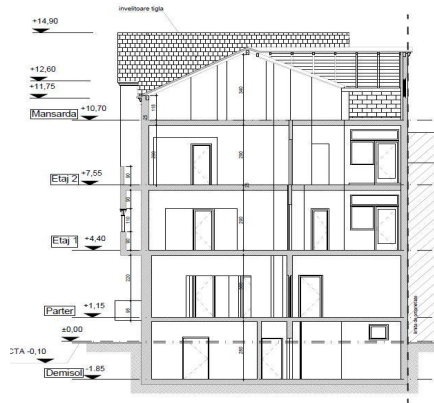
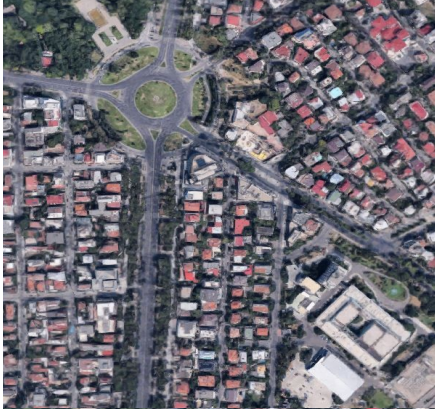
DATE DE CONTACT:

Agentie +40 726 11 99
88 / Evaluari +40 733 33
09 87
office@espaco.ro

ADRESĂ SEDIU:

Str. Maltopol nr. 23, etajul 3,
Sector 1, Bucuresti, Romania
office@espaco.ro

Galerie



URMĂREȘTE-NE PE SOCIAL MEDIA:

 facebook



DATE DE CONTACT:

Agentie +40 726 11 99
88 / Evaluari +40 733 33
09 87
office@espaco.ro

ADRESĂ SEDIU:

Str. Maltopol nr. 23, etajul 3,
Sector 1, Bucuresti, Romania
office@espaco.ro