

Casa 12 camere in zona Basarab / Kaufland - ESP06129RB



URMĂREȘTE-NE PE SOCIAL MEDIA:

**f** facebook

DATE DE CONTACT:

Agentie +40 726 11 99  
88 / Evaluari +40 733 33  
09 87  
office@espaco.ro

ADRESĂ SEDIU:

Str. Maltopol nr. 23, etajul 3,  
Sector 1, Bucuresti, Romania  
office@espaco.ro



CONSTRUCȚIE DIN  
1943



NUMĂR CAMERE  
12



SUPRAFAȚĂ CONSTRUITĂ  
240 m<sup>2</sup>



SUPRAFAȚĂ TEREN  
200 m<sup>2</sup>



275.000 €

## Dotări

- Aer condiționat
- Scară interioară
- Iluminat stradal
- Mijloace de transport în comun
- Utilități generale - Apă
- Utilități generale - Canalizare
- Utilități generale - Curent
- Utilități generale - Gaz
- Utilități generale - Internet
- Contorizare - Apometre
- Contorizare - Contor căldură
- Contorizare - Contor electric
- Contorizare - Contor gaz
- Calorifere
- Centrală proprie
- Pereți - Vopsea lavabilă
- Nemobilat
- Curte
- WC Serviciu

## Descriere

INVESTITIE! Vanzare 2 imobile, P+1 cu 12 camere si o suprafata de 220 mp utili (130 mp la parter si 90 mp la mansarda).

Au fost construite in stil arhitectural Belle Epoque, cu 3 usi de acces din exterior si 2 porti pietonale pentru accesul din strada. Impreuna cu imobilul se vinde si o suprafata de 200 mp teren aferent in proprietate. Curtea este individuala, cu front stradal avand o deschidere de 16 ml.



URMĂREȘTE-NE PE SOCIAL MEDIA:

 facebook

DATE DE CONTACT:

Agentie +40 726 11 99  
88 / Evaluari +40 733 33  
09 87  
office@espaco.ro

ADRESĂ SEDIU:

Str. Maltopol nr. 23, etajul 3,  
Sector 1, Bucuresti, Romania  
office@espaco.ro

Cele 2 case sunt pozitionate fata in fata si au 12 spatii de locuit in total, dintre care 7 la parter, 4 la mansarda si 1 la demisol. Casele sunt unite la parter, partea din spate, printr-un hol unde sunt amenajate 2 bai.

Inaltimea camerelor la parter este de 3,5 m iar inaltimea mansardei este de 2,5 m.

Imobilele au fost renovate integral. Au fost schimbate acoperisul, jgheaburile, burlanele, etc. De asemenea a fost schimbata toata instalatia electrica. S-au montat 12 ferestre cu sticla termopan Saint-Gobain, geam tripan (3 foi de geam), tamplarie Gealan cu 7 camere, fereste la mansarda. Au fost montate 3 usi metalice de exterior TRACIA cu izolatie de vata minerala bazaltica.

Fiecare casa are contract separat cu ENEL si bransament 220 V si 380 V.  
Sunt racordate la toate utilitatile: gaz, energie electrica, apa, canalizare.  
Canalizarea este refacuta pe teava industriala cu diametru mare de 230.  
Bransament electric nou si intalatii pe cupru.

NU a fost cumparata in baza legii 112

NU are risc seismic

NU este de patrimoniu

NU este ipotecata

Proprietatea are contorizare separata pentru apa, curent si gaze, cu contracte cu APA NOVA, ENEL si GDFSUEZ/ ENGIE

Zona Plevnei - Gara de Nord, vis a vis de Kaufland, Metrou Basarab

Toate actele la zi, pregatite pentru vanzare.

Actualmente, vila este inchiriata pentru o perioada de 4 ani cu 900 de euro/luna.

Pret: 275.000 euro



URMĂREȘTE-NE PE SOCIAL MEDIA:

 facebook

DATE DE CONTACT:

Agentie +40 726 11 99  
88 / Evaluari +40 733 33  
09 87  
office@espaco.ro

ADRESĂ SEDIU:

Str. Maltopol nr. 23, etajul 3,  
Sector 1, Bucuresti, Romania  
office@espaco.ro

Casa 12 camere in zona Basarab / Kaufland - ESP06129RB



Aceasta oferta apartine Companiei ESPACO Investment, Cod ESP06129RB  
Pentru vizionari si mai multe detalii sunati la: 0726.11.99.88

Link: [www.espaco.ro](http://www.espaco.ro)

## Galerie



URMĂREȘTE-NE PE SOCIAL MEDIA:

**f** facebook

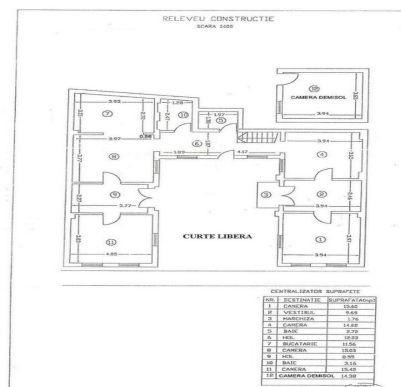
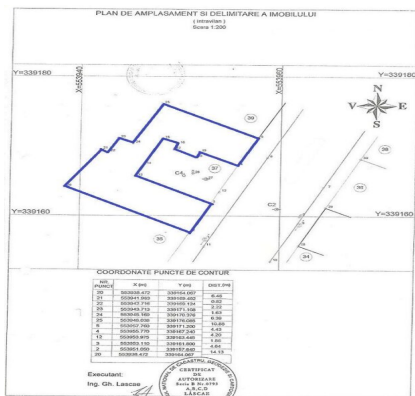
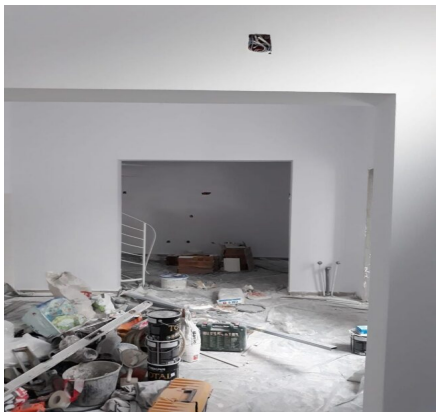
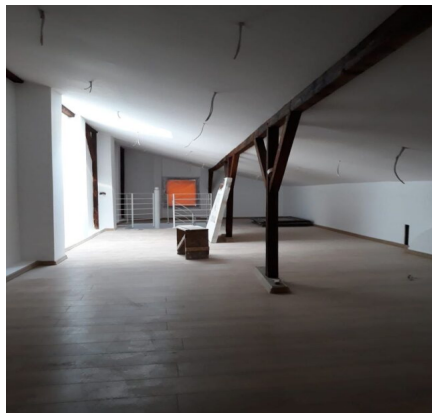
DATE DE CONTACT:

Agentie +40 726 11 99  
88 / Evaluari +40 733 33  
09 87  
[office@espaco.ro](mailto:office@espaco.ro)

ADRESĂ SEDIU:

Str. Maltopol nr. 23, etajul 3,  
Sector 1, Bucuresti, Romania  
[office@espaco.ro](mailto:office@espaco.ro)





URMĂREȘTE-NE PE SOCIAL MEDIA:

f facebook



DATE DE CONTACT:

Agentie +40 726 11 99  
88 / Evaluari +40 733 33  
09 87  
office@espaco.ro

ADRESĂ SEDIU:

Str. Maltopol nr. 23, etajul 3,  
Sector 1, Bucuresti, Romania  
office@espaco.ro